

# 令和7年度 6災72号一本松総合運動公園 都市災害復旧工事 (建築工事)

図面番号	図 面 名 称	縮 尺 (A1)
	表紙・図面リスト	-
B1	建築改修工事仕様書 その1	-
B2	建築改修工事仕様書 その2	-
B3	建築改修工事仕様書 その3	-
B4	建築改修工事仕様書 その4	-
B5	配置図、付近見取図	1:1000, 4000
B6	便所1、駐輪場 平面図、断面図	1:50
B7	休憩所 平面図、断面図	1:50



[illegible]



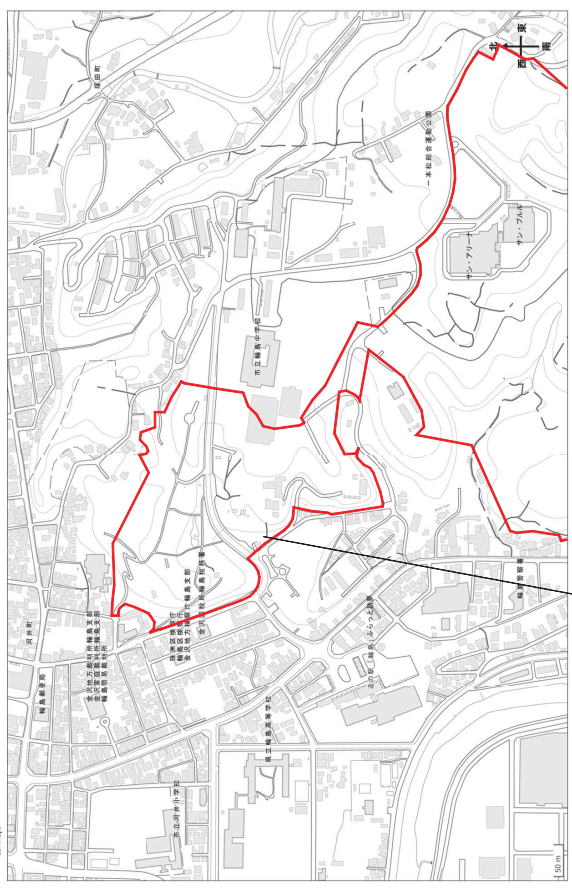
[illegible]

[illegible]



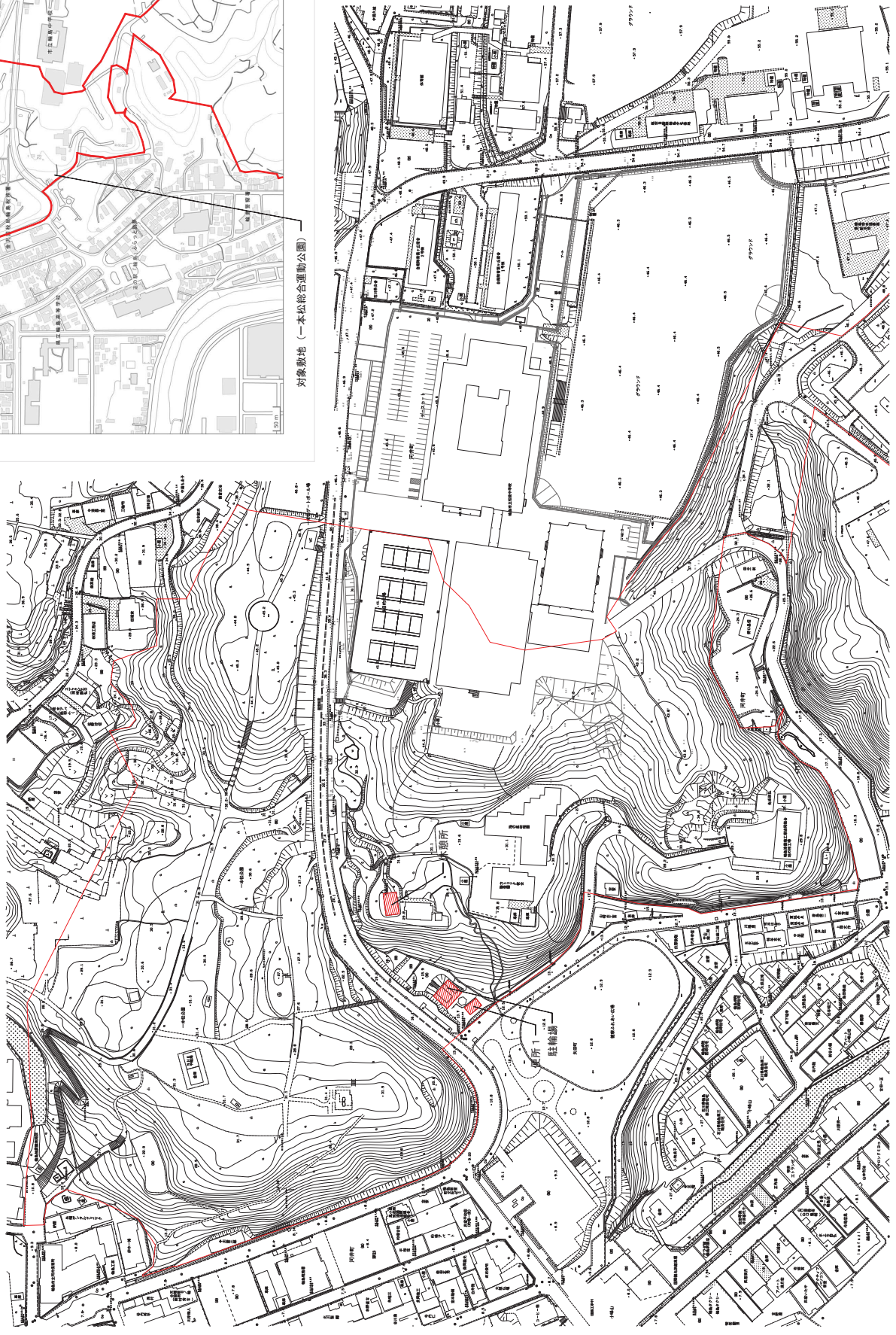
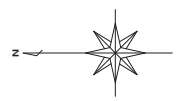
付近見取図  
S=1:4000

地理院地図  
GSI Map



対象敷地（一本松総合運動公園）

配置図  
S=1:1000



令和7年度
工事名 令和7年度（第2期） 一本松総合運動公園 都市公園整備工事
公園名 一本松総合運動公園
箇所 輪島市 杉平町 地内
図名 配置図、付近見取図
縮尺 S=1:1000, 4000 (A1)
図面番号 B5 / 7
輪島市 建設部 まちづくり推進課

図表 1	変形 1	打ち継ぎ部	割れ (10cm×1,000mm)	一 変成クワン系コンクリート 充填	取付け付付
A-1: 土間コンクリート	打ち継ぎ部	割れ (45~0mm×8,000mm)	一 変成クワン系コンクリート 充填	一 取付ビス	
A-2: 土間コンクリート	打ち継ぎ部	割れ (2cm×1,000mm)	一 変成クワン系コンクリート 充填	一 取付ビス	
図表 2	変形 2	打ち継ぎ部	割れ (30cm×10,800mm)	一 変成クワン系コンクリート 充填	取付け付付
A-3: 土間コンクリート	打ち継ぎ部	割れ (45~0mm×8,000mm)	一 変成クワン系コンクリート 充填	一 取付ビス	
A-4: 土間コンクリート	打ち継ぎ部	割れ (2cm×1,000mm)	一 変成クワン系コンクリート 充填	一 取付ビス	
図表 3	変形 3	打ち継ぎ部	割れ (30cm×10,800mm)	一 変成クワン系コンクリート 充填	取付け付付
A-5: 押入スバル	取付け部	取付け部	取付け部	取付け部	取付け部
A-6: 土間コンクリート	取付け部	取付け部	取付け部	取付け部	取付け部
図表 4	変形 4	打ち継ぎ部	割れ (30cm×10,800mm)	一 変成クワン系コンクリート 充填	取付け付付
A-7: 土間コンクリート	打ち継ぎ部	割れ (45~0mm×8,000mm)	一 変成クワン系コンクリート 充填	一 取付ビス	
A-8: 土間コンクリート	打ち継ぎ部	割れ (2cm×1,000mm)	一 変成クワン系コンクリート 充填	一 取付ビス	

※変成コンクリート系シーリング材は、下地材としてモルタル充填を行うこと  
※取付ビスは、現地寸法確認の上、取付すること

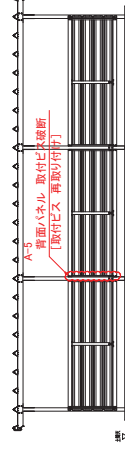


Architectural floor plan of the 1st floor. The plan shows a rectangular layout with various rooms and corridors. Key areas include the entrance (玄関), reception (受付), and various offices (机・机). The plan is divided into sections A-1 through A-6. Dimensions are provided for the overall building (10,150 x 2,600) and for individual sections. A north arrow is located in the bottom right corner.

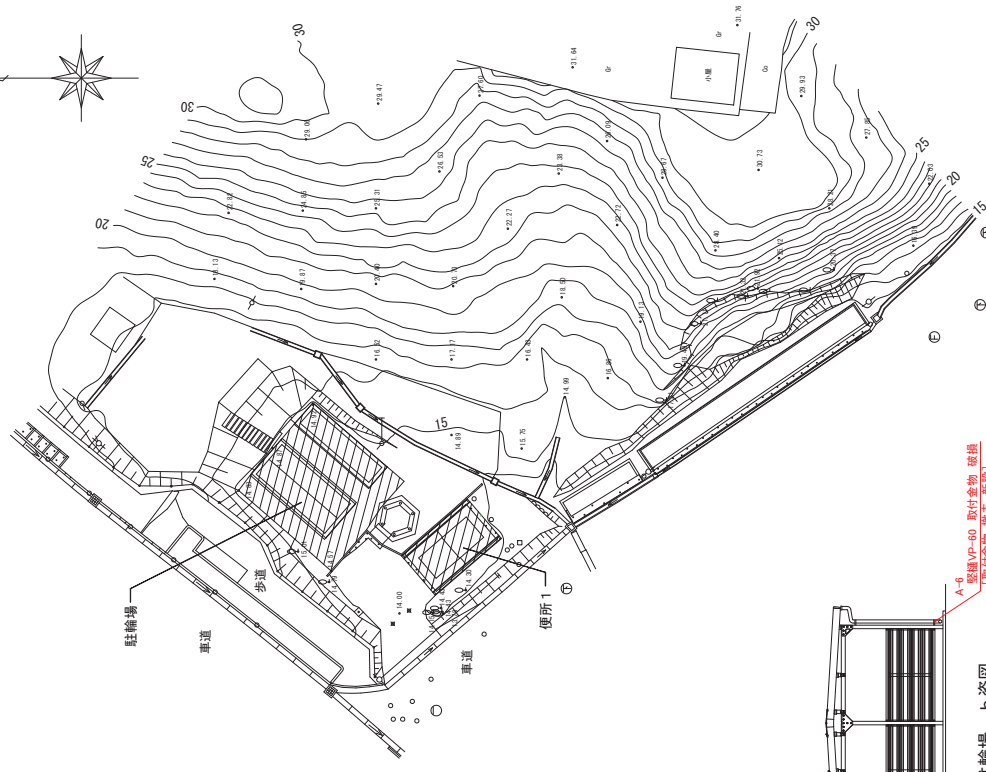
Dimensions and labels:

- Overall dimensions: 10,150 (width) x 2,600 (depth).
- Section A-1: 2,000 (width) x 2,600 (depth).
- Section A-2: 2,000 (width) x 2,600 (depth).
- Section A-3: 2,000 (width) x 2,600 (depth).
- Section A-4: 2,000 (width) x 2,600 (depth).
- Section A-5: 2,000 (width) x 2,600 (depth).
- Section A-6: 2,000 (width) x 2,600 (depth).
- Entrance (玄関) and Reception (受付) area.
- Office (机・机) area.
- North arrow pointing towards the top right.

$S=1:50$



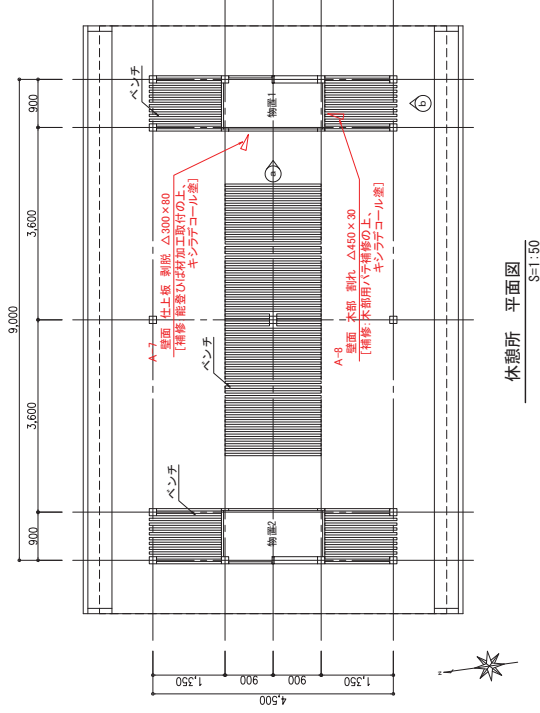
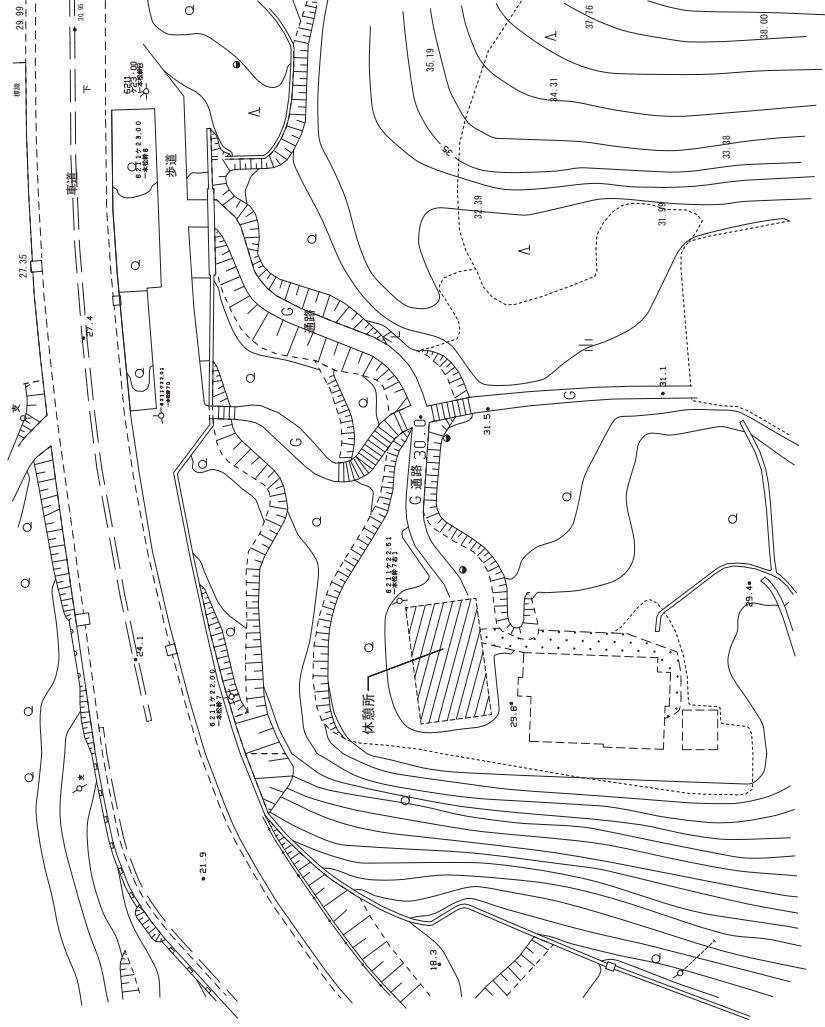
馬主輪場 a 姿図



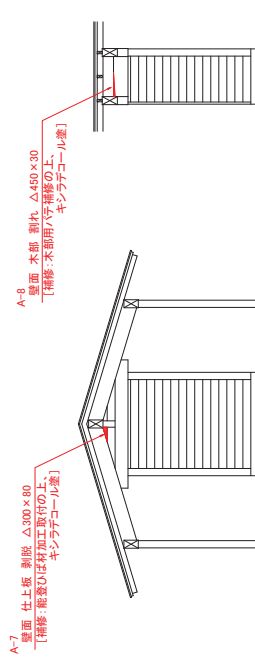
令和 7 年度	
工事名	令和7年度 6月27号 一本松総合運動公園 都市計画費旧工事
公園名	一本松総合運動公園
箇所	一本松総合運動公園
図名	輪島市 杉平町 地内
縮尺	所1、駐輪場 平面図、透視 S=1.50 (A1)
図面番号	B7 / 7
輪島市建設部	まちづくり推進課

※ 赤字 (A-1～A-8) は、復旧工事部分を示す。

位置図  
S=1:250



休憩所 平面図  
S=1:50



休憩所 a 展開図  
S=1:50

休憩所 b 展開図  
S=1:50

補修工事内容

休憩所

A-7: 壁面 土上板 剥離 (△ 1300mm×180mm) → 撤去ひば材加工取付の上、キシラデコール塗

A-2: 壁面 木部 剥れ (△ 1450mm×180mm) → 木部用ハチ補修の上、キシラデコール塗

※ 赤字 (A-1~A-8) は、復旧工事部分を示す。

令和 7 年度	
工事名	令和7年度 6月12号 一本松総合運動公園 都市公園整備工事
公園名	一本松総合運動公園
箇所	輪島市 杉平町 地内
図名	休憩所 平面図、展開図
縮尺	S=1:50 (A1)
図面番号	B7 / 7
輪島市 建設部	まちづくり推進課

令和 7 年 月 日 (株)国土開発センター 製作